

מסמך הנחיות לנושא

נגישות לפסטיבל

מבוא

פסטיבלים, על פי החוק במדינת ישראל, צריכים להיות נגישים לאנשים עם מוגבלות. מטרת מסמך זה הינה לסייע בנגישות של פסטיבל החל מהתכנון, דרך הביצוע, הפרסום ומכירת הכרטיסים ועד לפסטיבל עצמו למען שביעות רצונם של המשתתפים בכלל ואנשים עם מוגבלות וצרכים מיוחדים בפרט.

ההנחיות במסמך מסתמכות על החוק, התקן ותקנות הנגישות* הרלוונטיות להנגשת פסטיבל. בנוסף, לידע מהעולם וניסיון הרב של עמותת נגישות ישראל בייעוץ בנושאים אלה. המסמך אינו תחליף לייעוץ ע"י מורשה נגישות מתו"ס ושירות כנדרש עפ"י חוק.

*חוק שוויון זכויות לאנשים עם מוגבלות 1998, תקנות הבניה ח1, ת.י 1918 חלק 4-1, טיוטת תקנות השירות

רשימת תיוג לבדיקת נגישות פסטיבל

הפסטיבל באופן מלא רק כאשר התשובה לכל השאלות היא "כן" ולאחר אישור מורשה נגישות השירות.

נושא	פריטים שיש לבדוק	כן	לא	הערות	
1 חניות נכים	לוודא שיש מספיק חניות נכים לואנים ורכבים רגילים* נספח א' – אופן סימון חניית נכים מספר חניות הנכים נקבע על פי מספר הקצאות למקומות ישיבה לכסאות גלגלים כפול שתיים				
	לוודא שמיקום חניות הנכים הוא במקום הקרוב ביותר לשער הכניסה המיועד לאנשים עם מוגבלות				
	מומלץ שהחניה תהיה סלולה. במידה ומדובר בשטח אז לוודא חומר מהודק שמאפשר לכסא גלגלים לנוע עליו				
	לוודא שחניות הנכים שמורות ומסומנת כחוק כולל שילוט של תמרור לחנית נכים. קיימת האופציה להגדיר אזור מגודר ושמור לחניות רכבי נכים בלבד				
	אין לקחת בחשבון Valet Parking מכיוון שברוב במקרים אין אפשרות לנהוג ברכב של נכה בגלל האיבזור המיוחד				
	אישור רק לבעלי תג חניה חוקי				



נגישות ישראל
www.aisrael.org

נושא	פריטים שיש לבדוק	כן	לא	הערות
2 דרכי גישה	דרך נגישה הינה - דרך סלולה או מרוצפת. יש אפשרות גם למשטח מעץ, או כורכר מהודק, או משטחי גומי מיוחדים. ללא שקעים או חצץ!			בפסטיבלים שדרכי הגישה הם כורכר מהודק או דשא ואין אפשרות לדרכי גישה כמצויין יש לדאוג לצוות שיעזור ויסייע
	מומלץ שדרכי הגישה יהיו מחומר נגד החלקה עם פס מוביל, סימון שוליים בצבע בולט ותאורה טובה לליקויי הראיה			
	כל דרכי הגישה חייבות להיות נגישות החל מהחניה, דרך הקופות (אם נדרש), הכניסה הנגישה שמיועדת לאנשים עם מוגבלות, הגעה למתחמים הראשיים, מוקדי ענין, מזנונים ולשירותי הנכים			
	הרוחב הנדרש לדרך נגישה הוא 130 ס"מ, ללא שיפועים לצדדים			
	נדרשים שיפועים (רמפות) של 5%-8% עם מאחזי יד תקינים ומשטחים נגד החלקה			
	דרך ללא מכשולים			
	על דרכי הגישה להיות בגובה המשטח עצמו כדי למנוע נפילה מהשביל לצדדים			

כל הזכויות שמורות לעמותת נגישות ישראל

עמותת נגישות ישראל (ע"ר) Access Israel Org. 58-034120

ת.ד. 5171 כפר-סבא 44151 טל: 09-7451126 פקס: 09-7451127

P.O.B. 5171 Kfar Saba, 44151, ISRAEL. Tel: 972-9-7451126 Fax: 972-9-7451127

office@aisrael.org www.aisrael.org



נגישות ישראל
www.aisrael.org

נושא	פריטים שיש לבדוק	כן	לא	הערות	
3 כניסה	נדרש להגדיר מהם הכניסות הנגישות				
	במידה וישנם גדרות להכוונת תורים יש לוודא רוחב ותמרון התואמים לכסא גלגלים, או דרך עוקפת.				
	כניסה נגישה צריכה להיות במפלס הקרקע וללא מדרגות				
	פתח הכניסה ברוחב 80 ס"מ לפחות				
	במידה ויש מדרגה/מדרגות - נדרשת כניסה נגישה חלופית או רמפה תיקנית ברוחב של לפחות 130 ס"מ ושיפוע מקסימלי של 5% עד 8% עם מאחזי יד בצדדים				
4 קופה	דרך הגישה מחניות הנכים אל הקופה צריכה להיות להיות נגישה			נדרשת נגישות	
	במידה וישנם גדרות להכוונת תורים יש לוודא רוחב ותמרון התואמים לכסא גלגלים, או דרך עוקפת			לקופה במידה ומתקיימת מכירת	
	תתאפשר גישה לכסא גלגלים עד פתח הקופה			כרטיסים או מסירתם	
	גובה הדלפק 80-105 ס"מ			בשטח	
	יש להציב לולאת השראה - לכבדי שמיעה וחירשים				
	במידה ויש קיר זכוכית מפריד יש להציב רמקול עם מערכת הגברה				
	נדרש שלט "קופה נגישה" ושלט "נגישות ללקויי שמיעה"				

כל הזכויות שמורות לעמותת נגישות ישראל

עמותת נגישות ישראל (ע"ר) 58-034120 Access Israel Org

ת.ד. 5171 כפר-סבא 44151 טל: 09-7451126 פקס: 09-7451127

P.O.B. 5171 Kfar Saba, 44151, ISRAEL. Tel: 972-9-7451126 Fax: 972-9-7451127

office@aisrael.org www.aisrael.org

נושא	פריטים שיש לבדוק	כן	לא	הערות
5 המתנה בתור	מומלץ בפעילויות השונות, בשירותים השונים, במתחמים וכו שאדם עם המוגבלות לא ימתין בתור			במידה והאדם עם מוגבלות מבקש לעקוף את התור יש לאפשר לו, או לחילופין אם הסדרן מזהה אדם עם מוגבלות יאפשר להמנע מהתור
6 מתחמים	נדרשת דרך נגישה למתחמים הראשיים, מוקדי ענין, מזנונים ולשירותי הנכים			במתחמים הכונה לאזורים בו נערכות פעילויות כמו סדנאות, ריקודים, יוגה וכדומה
	המתחמים העיקרים (מופע, סדנאות, מזנונים וכו) צריכים להיות נגישים לצורך ביצוע ההנגשה יש להיוועץ עם מורשה נגישות השירות			
	מומלץ לאפשר מתורגמן בשפת הסימנים לבקשת האדם החירש			
	שילוט הכוונה למתחמים ושילוט זיהוי בתוך כל מתחם יהיה נגיש. ראה סעיף 19			



נגישות ישראל
www.aisrael.org

נושא	פריטים שיש לבדוק	כן	לא	הערות
7 דוכנים	נדרשת גישה נגישה בין הדוכנים ואל הדוכנים			
	גובה הדוכן 80-95 ס"מ			
	נדרש שילוט נגיש ראה סעיף 19			
8 מערכת כריזה קולית	אם במידה ויש מערכת כריזה קולית יש לומר את המסרים בדיבור איטי וברור			
	מומלץ לאנשים לקויי שמיעה לשלוח את המסרים הקולים בהודעות SMS			
	מומלץ בנוסף למערכת הכריזה הקולית גם מערכת כריזה חזותית			
9 מערכת כריזה חזותית	במידה וישנם שלטים (למשל פלסמה) יוצבו במקום שממנו ניתן לקרוא את הכיתוב בקלות. שלטים אלו מיועדים לליקויי שמיעה המתקשים בשמיעה של הכריזה הקולית			
	המידע בשלט יוצג בסוג גודל גופן, צבע רקע ניגודי לכיתוב ומניעת סינוור, כך שאדם עם מוגבלות ראייה או קריאה יוכל לקרוא בקלות, בהתחשב במיקום השלט ומרחק הקורא ממנו.			

כל הזכויות שמורות לעמותת נגישות ישראל

עמותת נגישות ישראל (ע"ר) 58-034120 Access Israel Org

ת.ד. 5171 כפר-סבא 44151 טל: 09-7451126 פקס: 09-7451127

P.O.B. 5171 Kfar Saba, 44151, ISRAEL. Tel: 972-9-7451126 Fax: 972-9-7451127

office@aisrael.org www.aisrael.org

נושא	פריטים שיש לבדוק	קן	לא	הערות	
10 מקומות ישיבה במופע	נדרש לתכנן מראש אזור נגיש למשתתפים עם מוגבלויות			מקומות הישיבה	
	במופעי עמידה יש לבנות במה מוגבהת או שטח מגודר בקרבת הבמה, על מנת שאלה יוכלו להמשיך לצפות באירוע / מופע מבלי שיסתירו להם. על מקומות אלה להיות נגישים מבחינת דרכי גישה. כולל רמפה תיקנית עד 8% לבמה				מיועדים לאנשים בכיסאות גלגלים ומלוויהם ואנשים עם מוגבלות הליכה/עמידה שאינם מסוגלים לעמוד במשך מופע שלם
	כמות מקומות הישיבה צריכה להיקבע מראש ונדרש למכור כרטיסים לפי כל הקודם זוכה ולפי המכסה שהוגדרה. (מומלץ כרטיסים מסומנים וממוספרים לאזור זה)				
	יש לוודא שיהיה כסא לבן זוג/בת זוג או מלווה לצד כל כסא גלגלים				
	מקומות אלה יש לסמן במערכת ההזמנות כמיועדים לנכים מוגבלי הליכה וכסאות גלגלים				
	הכסאות, למתקשים בהליכה, יהיו נגישים על פי התקן (מידות, מושבים וכו). אפשרי כסאות פלסטיק עם מאחזי יד. *נספח ג' – כסא נגיש				
	לאפשר כניסה של חיית שירות (כלבי נחייה וכלבי שירות)				
11 חיית שירות					



נגישות ישראל
www.aisrael.org

נושא	פריטים שיש לבדוק	כן	לא	הערות
12 שירותים	נדרשים תאי שירותים לנכים בפסטיבל			
	לוודא תא שרותי נכים בכל מתחם שרותים. * נספח ב'			
	במידה ואין שירותי נכים נדרש להזמין שירותי נכים ניידים			
	נדרש להעמידם בצמוד לשביל גישה נגיש			
	במידה ויש הבדלי גובה נדרשת רמפה יציבה בכניסה לשרותי הנכים			
	נדרש לוודא תאורה טובה ופעילה בתוך התא			
14 קמפינג	מומלץ דרכי גישה נגישות			במידה ויש בפסטיבל מקום לקמפינג
	מומלץ מקלחות ושירותים נגישות			
	מומלץ עמדת פקניק נגישה			
	מומלץ עמדת מנגל נגישה			



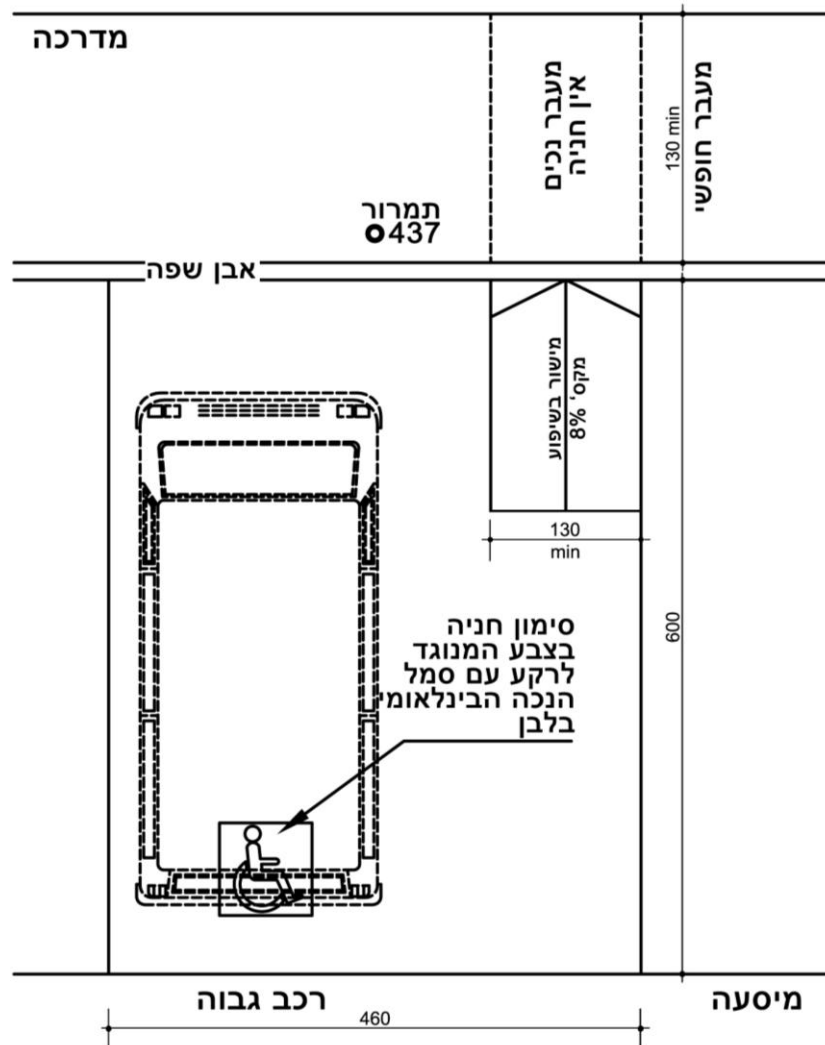
נגישות ישראל
www.aisrael.org

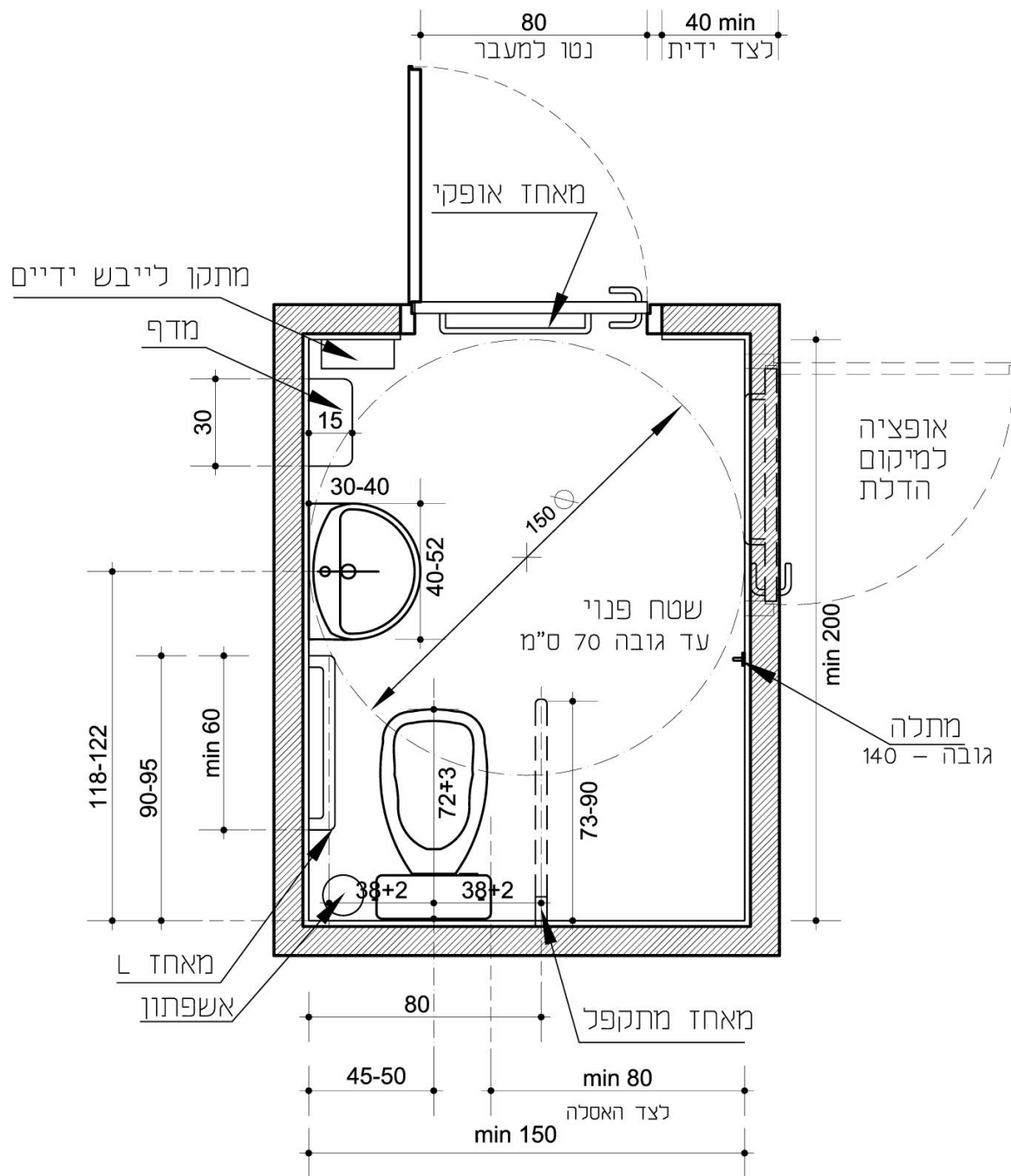
נושא	פריטים שיש לבדוק	כן	לא	הערות	
15 הזמנת כרטיסים	לידע את המוקדנים על הסדרי הנגישות בפסטיבל ועל מכירת כרטיסים המיועדים לאנשים עם מוגבלויות. כאשר מתקשר אשם עם מוגבלות ידע כל מוקדן להסביר לאדם עם המוגבלות את הסדרי הנגישות בפסטיבל				
	לזודא רישום מדוייק של כמות רוכשי כרטיסים עבור אנשים עם מוגבלויות והאם הם מגיעים לבד או עם בני זוג/מלווים				
	לזודא סימון כרטיסים נגישים ככאלה שמאשרים כניסה למקומות ישיבה מיוחדים				
	מומלץ שמחיר הכרטיס יהיה הנמוך באופציות המחירים של הכרטיסים המוצעים				
	מומלץ לאשר כניסה בחינם למלווה לנכים קשים				
	מומלץ לאפשר הזמנת כרטיסים ב SMS / פקס / אינטרנט לעזרת אנשים עם לקויות שמיעה				
16 פרסום ויחסי ציבור	נדרש לציין את דבר הפסטיבל כנגיש ופירוט הסדרי הנגישות בפרסומות, יח"צ, אתר אינטרנט של הפסטיבל ובאתר "עמותת נגישות ישראל" www.aisrael.org				
	בפרסום בערוצי המדיה השונים יש לידע אופן רכישת כרטיסים לאנשים עם מוגבלות				
	יש להוסיף אייקון "אירוע נגיש" – נספח ד				

נושא	פריטים שיש לבדוק	כן	לא	הערות
17 אתר אינטרנט נגיש	מומלץ לפתח אתר אינטרנט נגיש לפי סטנדרט ה W3C			<ul style="list-style-type: none"> • http://www.w3c.org/ • WAI • www.nagish.org.il
	יש לפרסם את הסדרי הנגישות המפורטים של הפסטיבל			
	יש לאפשר הזמנת כרטיסים באינטרנט לאנשים עם מוגבלות למקומות ישיבה הנגישים. יש לוודא שמקומות הישיבה הנגישים יהיו מסומנים.			
	יש לציין אזהרה - שבמידה ונוצל סעיף זה לרעה ע"י אדם שאינו מוגבל בניידות - ההפקה שומרת לה את הזכות לתבוע את העבריין המתחזה			
18 הדרכת שרות לצוות מסייע	לבצע הדרכת שרות נגיש לצוות כיצד לתקשר ולהציע סיוע לאנשים עם מוגבלויות החל מחניות הנכים, לאזורי ישיבה המיוחדים, למתחמים השונים ולמזנונים			
	לוודא שהמאבטחים/שומרים תודרכו למי לאשר כניסה לשטח חניית הנכים			
	הדרכה על אופן מתן העזרה			
	מומלץ שלצוות המסייע תהיה חולצה עם סמל כסא גלגלים והכיתוב "ניתן לבקש עזרה"			

נושא	פריטים שיש לבדוק	כן	לא	הערות
שילוט 19	סוגי השלטים: שלטי הכוונה: • לאזור חניות הנכים • לכניסה הנגישה • למקומות ישיבה נגישים • לדרכי גישה • לשרותי נכים • לקופה • לצוות שמסייע שלטי זיהוי: • שלטי זיהוי בכל מתחם ודוכן			
	יש למקם את שלטי הכוונה כך שלא יוסתרו על ידי פריטים שונים במרחב הכניסה			
	שלט הכוונה יהיה עם סמל הנגישות הבינלאומי			
	השלטים יהיו בעלי ניגוד חזותי, בין גוון הטקסט לגוון רקע השילוט			
	גופן פשוט כמו נרקיס או אריאל			
	נתוני של שילוט: ○ גובה האותיות, הספרות והסמלים בשלטי הכוונה 40 מ"מ לפחות ○ גובה סמלים שאינם מלווים בכיתוב מילולי יהיה 150 מ"מ לפחות			
	יש להתקין שילוט הכוונה במקומות שאותם לא ניתן לראותם ישירות מהכניסה			
	שלט זיהוי לפי הנתונים הנ"ל יש להציב בכל דוכן ומתחם			

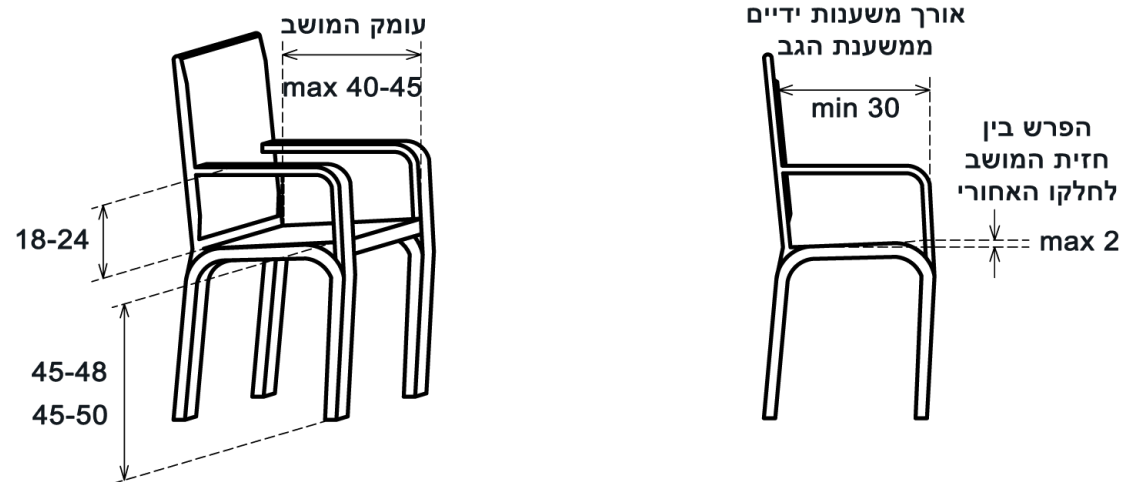
נושא	פריטים שיש לבדוק	קן	לא	הערות
20 נוהל פינוי בשעת חירום	לודא שבנוהל פינוי בשעת חירום קיימים נוהלים לפינוי אנשים עם מוגבלויות			
21 מורשה נגישות	לודא אישור מורשה נגישות לאירוע			





נספח ב – שרותי נכים

- מידות התא נטו לאחר חיפויים
- גובה האסלה כולל הגבהות
- אסלה 45-50 ס"מ מפני ריצוף במידה והאסלה תלויה, השטח שלצידה חייב להישאר במידות האורך המצוינות בתרשים וברוחב 80 ס"מ לפחות
- אין למקם צינור ביוב בשטח זה שיקטין את רוחב התא





נספח ד - אייקון אירוע נגיש לפרסומים



כל הזכויות שמורות לעמותת נגישות ישראל
עמותת נגישות ישראל (ע"ר) 58-034120 Access Israel Org
ת.ד. 5171 כפר-סבא 44151 טל: 09-7451126 פקס: 09-7451127
P.O.B. 5171 Kfar Saba, 44151, ISRAEL. Tel: 972-9-7451126 Fax: 972-9-7451127
office@aisrael.org www.aisrael.org