

מסמך הנחיות לנושא

נגישות לכנס

מבוא

כנסים, על פי החוק במדינת ישראל, צריכים להיות נגישים לאנשים עם מוגבלות. מטרת מסמך זה הינה לסייע בנגישות של כנס בכל שלביו החל מהתכנון, דרך הביצוע, עד ההקמה והפרסום למען שביעות רצונם של המשתתפים בכלל ואנשים עם מוגבלות וצרכים מיוחדים בפרט.

ההנחיות במסמך מסתמכות על החוק, התקן ותקנות הנגישות* הרלוונטיות להנגשת כנס. בנוסף, לידע מהעולם וניסיון הרב של עמותת נגישות ישראל בייעוץ בנושאים אלה. המסמך אינו תחליף לייעוץ ע"י מורשה נגישות מתו"ס ושירות כנדרש עפ"י חוק.

*חוק שוויון זכויות לאנשים עם מוגבלות 1998, תקנות הבניה ח1, ת.י 1918 חלק 4-1, טיוטת תקנות השירות

רשימת תיוג לבדיקת נגישות פסטיבל

הכנס נגיש באופן מלא רק כאשר התשובה לכל השאלות היא "כן" ולאחר אישור מורשה נגישות השירות.

נושא	פריטים שיש לבדוק	כן	לא	הערות
1 חניות נכים	לוודא שיש מספיק חניות נכים לואנים ורכבים רגילים* נספח א' – אופן סימון חניית נכים)			
	מספר חניות הנכים נקבע על פי מספר הקצאות למקומות ישיבה לכסאות גלגלים כפול שתיים			
	לוודא שמיקום חניות הנכים הוא במקום הקרוב ביותר לשער הכניסה המיועד לאנשים עם מוגבלות			
	לוודא שחניות הנכים שמורות ומסומנת כחוק כולל שילוט של תמרור לחנית נכים. קיימת האופציה להגדיר אזור מגודר ושומר לחניות רכבי נכים בלבד			
	במידה והחניות נמצאות בחניון מקורה יש לוודא שגובה החניון הוא 245 ס"מ כדי שרכב גבוה (וואן עם מעלית) יוכל להכנס			
	אין לקחת בחשבון Valet Parking מכיוון שברוב במקרים אין אפשרות לנהוג ברכב של נכה בגלל האיבזור המיוחד			
	אישור כניסה רק לבעלי תג חניה חוקי			



נגישות ישראל
www.aisrael.org

נושא	פריטים שיש לבדוק	כ	לא	הערות
2 דרכי גישה	דרך נגישה הינה - דרך סלולה או מרוצפת. הרוחב הנדרש לדרך נגישה הוא 130 ס"מ, ללא שיפועים לצדדים			
	מומלץ שדרכי הגישה יהיו מחומר נגד החלקה עם פס מוביל, סימון שוליים בצבע בולט ותאורה טובה לליקויי הראיה			
	לוודא שיש הנמכת מדרכה תקנית בצמוד ובקרבת החניות המסומנות			
	כל דרכי הגישה חייבות להיות נגישות החל מהחניה, דרך הקופות (אם נדרש), הכניסה הנגישה שמיועדת לאנשים עם מוגבלות, הגעה למוקדי ענין, לאולם ההרצאות דוכנים ולשירותי הנכים			
	נדרשים שיפועים (רמפות) של 5%-8% עם מאחזי יד תקינים ומשטחים נגד החלקה			
	על דרכי הגישה להיות ללא מכשולים			
	על דרכי הגישה להיות בגובה המשטח עצמו כדי למנוע נפילה מהשביל לצדדים			



נגישות ישראל
www.aisrael.org

נושא	פריטים שיש לבדוק	כן	לא	הערות	
3 כניסה	נדרש להגדיר מהם הכניסות הנגישות				
	כניסה נגישה צריכה להיות במפלס הקרקע וללא מדרגות				
	פתח הכניסה ברוחב 80 ס"מ לפחות				
	במידה ויש מדרגה/מדרגות - נדרשת כניסה נגישה חלופית או רמפה תיקנית ברוחב של לפחות 130 ס"מ ושיפוע מקסימלי של 5% עד 8% עם מאחזי יד בצדדים				
	במידה ויש דלתות בכניסה מומלץ להעמיד שומר שיסייע בפתיחה				
4 דלפק רישום וקבלה	דרך הגישה מחניות הנכים אל דלפק הרישום צריכה להיות להיות נגישה				
	במידה ודלפק הרישום גבוה מ 90 ס"מ - נדרש להוסיף דלפק רישום נגיש בגובה 72-90 ס"מ,				
	תתאפשר גישה לכסא גלגלים עד לדלפק הרישום				
	גובה הדלפק הנגיש 72-90 ס"מ				
	יש להציב על הדלפק הנגיש לולאת השראה - לכבדי שמיעה וחירשים				
	Step Hear - מכשיר התמצאות וניווט המיועד לעיוורים וכן מותאם לבעלי מוגבלות קוגניטיבית				
	במידה ויש קיר זכוכית מפריד יש להציב רמקול עם מערכת הגברה				
	נדרש שלט "דלפק נגיש"				



נגישות ישראל
www.aisrael.org

נושא	פריטים שיש לבדוק	כן	לא	הערות	
5 דוכנים תצוגות	במידה וישנם דוכנים נדרשת גישה נגישה בין הדוכנים ואל הדוכנים				
	גובה הדוכנים עד מקסימום 105 ס"מ				
	נדרש שילוט נגיש ראה סעיף 19				
6 מערכת כריזה קולית וחזותית	אם במידה ויש מערכת כריזה קולית יש לומר את המסרים בדיבור איטי וברור				
	מומלץ לשלוח, לאנשים לקויי שמיעה, את המסרים הקולים בהודעות SMS				
	מומלץ בנוסף למערכת הכריזה הקולית גם מערכת כריזה חזותית				
	במידה וישנם שלטים (למשל פלסמה) מומלץ שיוצבו במקום שממנו ניתן לקרוא את הכיתוב בקלות. הכיתוב יכתב בפישוט לשוני. שלטים אלו מיועדים לליקויי שמיעה המתקשים בשמיעה של הכריזה הקולית				
7 אולם	יש לוודא שניתן להחשיך את האולם				
	יש לוודא שהאקוסטיקה באולם טובה ואין רעשים מבחוץ או מחדרים / אולמות סמוכים				



נגישות ישראל
www.aisrael.org

נושא	פריטים שיש לבדוק	כן	לא	הערות	
8 הנגשת הבמה	לוודא שיש רמפה בשיפוע עד 8% לבמה				
	לוודא מאחזי יד בשני צידי המדרגות				
	לוודא פודיום נגיש במידה ויש אדם עם כסא גלגלים				
	לוודא ריהוט נגיש לפאנל				
9 מקומות ישיבה באולם ההרצאות	נדרש לתכנן מראש אזור נגיש למשתתפים עם מוגבלויות				
	מקומות הישיבה צריכים להיות ממוקמים כך שניתן לצפות בהרצאה מבלי שיסתירו לצופה על כסא הגלגלים. על מקומות אלה להיות נגישים מבחינת דרכי גישה.				
	במידה ויש רישום לכנס מראש יש לוודא שמקומות אלה יסומנו במערכת ההזמנות כמיועדים לנכים מוגבלי הליכה וכסאות גלגלים				
	הכסאות, למתקשים בהליכה, יהיו נגישים על פי התקן (מידות, מושבים וכו.). *נספח ג' –כסא נגיש				
	במידה ומקומות הישיבה הם סביב שולחנות יש לוודא שחלק מן הכסאות והשולחנות יהיו נגישים				



נגישות ישראל
www.aisrael.org

נושא	פריטים שיש לבדוק	כן	לא	הערות
10 חיית שירות	לאפשר כניסה של חיית שירות (כלבי נחייה וכלבי שירות)			
11 שירותים	נדרשים תאי שירותים לנכים			
	לוודא ששירותי הנכים תקינים. ראה נספח ב			
	לוודא שילוט הכוונה למתחם השירותים			
12 הרשמה ותשלום	לידע את המוקדנים על הסדרי הנגישות בכנס לאנשים עם מוגבלויות. כאשר מתקשר אדם עם מוגבלות ידע כל מוקדן להסביר לאדם עם המוגבלות את הסדרי הנגישות בכנס			סעיף זה רלוונטי במידה ומתקיימת הרשמה ו/או תשלום
	מומלץ לאשר כניסה בחינם למלווה לנכים קשים			
	מומלץ לאפשר הזמנת כרטיסים ב SMS / פקס / אתר אינטרנט לעזרת אנשים עם לקויות שמיעה			



נגישות ישראל
www.aisrael.org

נושא	פריטים שיש לבדוק	כן	לא	הערות	
13 הנגשת הרצאות הדוברים	יש לדאוג לתמלול. התמלול דורש קלדנית, מסך, ברקו ומחשב				
	יש לדאוג לכרטיסים אדומים שישימשו את האנשים עם המוגבלות הקוגניטיבית בעת הצורך, נדרש להכין את המרצים למשמעות הכרטיסים.				
	יש לדאוג לתרגום לשפת הסימנים				
	יש לדאוג למצגת נגישה: <ul style="list-style-type: none">• אותיות הכיתוב יהיו אותיות דפוס• הגופן יהיה פשוט כגון: נרקיס תם או גופן מסוג אריאל ("הללוטיקה או סן סריף") בינוני או מעובה.• ניגודי גוון בין מידע ורקע• ללא קישוטי רקע• להוסיף סמלים מוכרים ומובנים כדי שיקלו את הבנת הטקסט• גודל גופן 24 לכל המידע החיוני - מומלץ 32 ומעלה• במידה ויש תמונות להשתמש בתמונות ברורות• במידה ויש סרטונים - לוודא שיש כתוביות או שקף הסבר במקביל לתמלול				
	הכנת תקציר בכתב שיצורף לחומר הניתן לאורחים בטקסט בלבד ובשפה פשוטה				
	לדבר לאט וברור				
	יש לדאוג לאקוסטיקה טובה				

נושא	פריטים שיש לבדוק	קן	לא	הערות
14 כיבוד	ל עודא דלפקים בגובה 80-95 ס"מ			
	ל עודא שולחנות וכסאות נגישים ראה נספח ד			
	ל עודא צוות שיסייע בהגשה			
15 פרסום ויחסי ציבור	נדרש לציין את דבר הכנס כנגיש ופירוט הסדרי הנגישות בפרסומות, יח"צ, אתר אינטרנט של הכנס ובאתר" עמותת נגישות ישראל" www.aisrael.org			
	בפרסום בערוצי המדיה השונים יש לידע אופן רכישת כרטיסים או ההרשמה לאנשים עם מוגבלות			
	יש להוסיף אייקון "אירוע נגיש" – נספח ה			
16 אתר אינטרנט נגיש	מומלץ לפתח אתר אינטרנט נגיש לפי סטנדרט ה W3C			<ul style="list-style-type: none"> • http://www.w3c.org/WAI • www.nagish.org.il
	יש לפרסם את הסדרי הנגישות המפורטים של הכנס			
	ל עודא טופס הרשמה נגיש			
	ל עודא מידע נגיש			



נגישות ישראל
www.aisrael.org

נושא	פריטים שיש לבדוק	כ	לא	הערות	
17 הזמנה באינטרנט	מלבד ההזמנה המעוצבת כתמונה יש לדאוג להזמנה בטקסט הניתן להקראה קולית. מומלץ גם קובץ קולי				
	פרסום הסדרי הנגישות				
18 הדרכת שרות לצוות מסייע	לבצע הדרכת שרות נגיש לצוות כיצד לתקשר ולהציע סיוע לאנשים עם מוגבלויות החל מחניות הנכים, לאזורי ישיבה המיוחדים, למתחמים השונים, לאולם ולמזנונים לוודא שהמאבטחים/שומרים תודרכו למי לאשר כניסה לשטח חניית הנכים				
	הדרכה על אופן מתן העזרה				
	מומלץ שלצוות המסייע תהיה חולצה עם סמל כסא גלגלים והכיתוב "ניתן לבקש עזרה"				



נגישות ישראל
www.aisrael.org

נושא	פריטים שיש לבדוק	כן	לא	הערות	
19 שילוט	סוגי השלטים: שלטי הכוונה: • לאזור חניות הנכים • לכניסה הנגישה • לאולם • למתחמים • לשרותי נכים • לעמדת רישום • לצוות שמסייע שלטי זיהוי: • שלטי זיהוי בכל דוכן				
	יש למקם את שלטי הכוונה כך שלא יוסתרו על ידי פריטים שונים במרחב הכניסה				
	שלט הכוונה יהיה עם סמל הנגישות הבינלאומי				
	השלטים יהיו בעלי ניגוד חזותי, בין גוון הטקסט לגוון רקע השילוט				
	גופן פשוט כמו נרקיס או אריאל				
	נתוני של שילוט: ○ גובה האותיות, הספרות והסמלים בשלטי הכוונה 40 מ"מ לפחות ○ גובה סמלים שאינם מלווים בכיתוב מילולי יהיה 150 מ"מ לפחות				
	יש להתקין שילוט הכוונה למקומות שאותם לא ניתן לראותם ישירות מהכניסה				
	שלט זיהוי לפי הנתונים הנ"ל יש להציב בכל דוכן ומתחם				

כל הזכויות שמורות לעמותת נגישות ישראל

עמותת נגישות ישראל (ע"ר) 58-034120 Access Israel Org

ת.ד. 5171 כפר-סבא 44151 טל: 09-7451126 פקס: 09-7451127

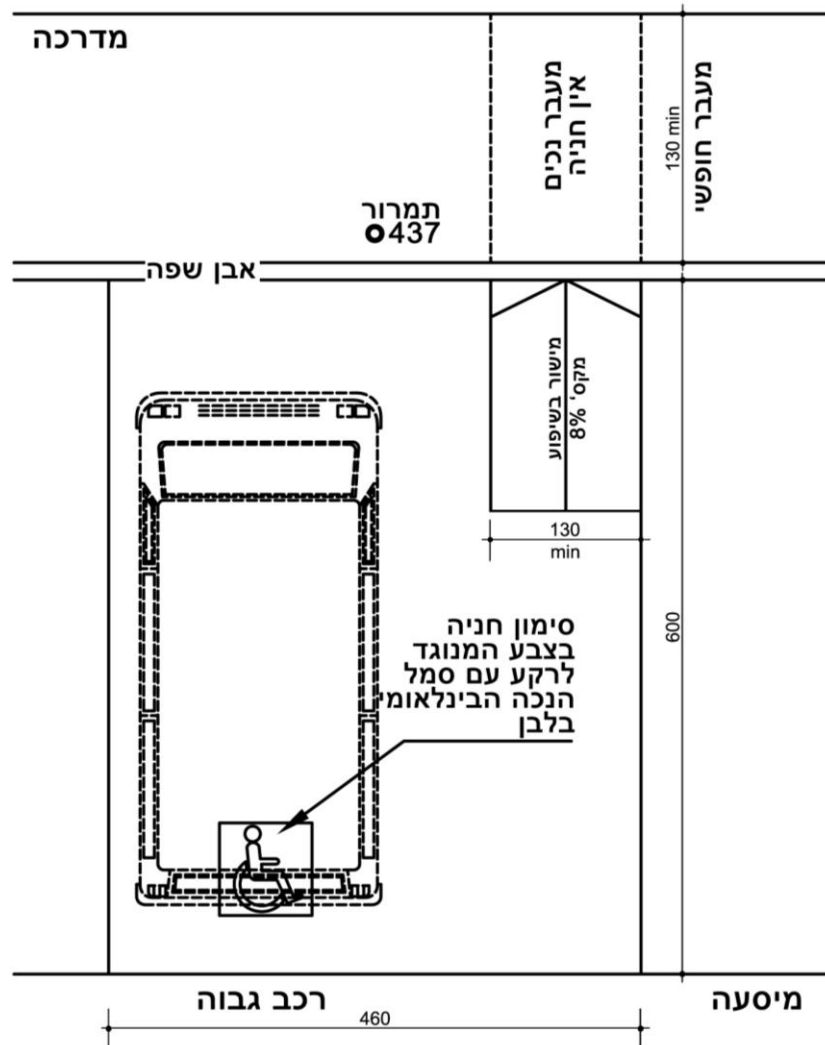
P.O.B. 5171 Kfar Saba, 44151, ISRAEL. Tel: 972-9-7451126 Fax: 972-9-7451127

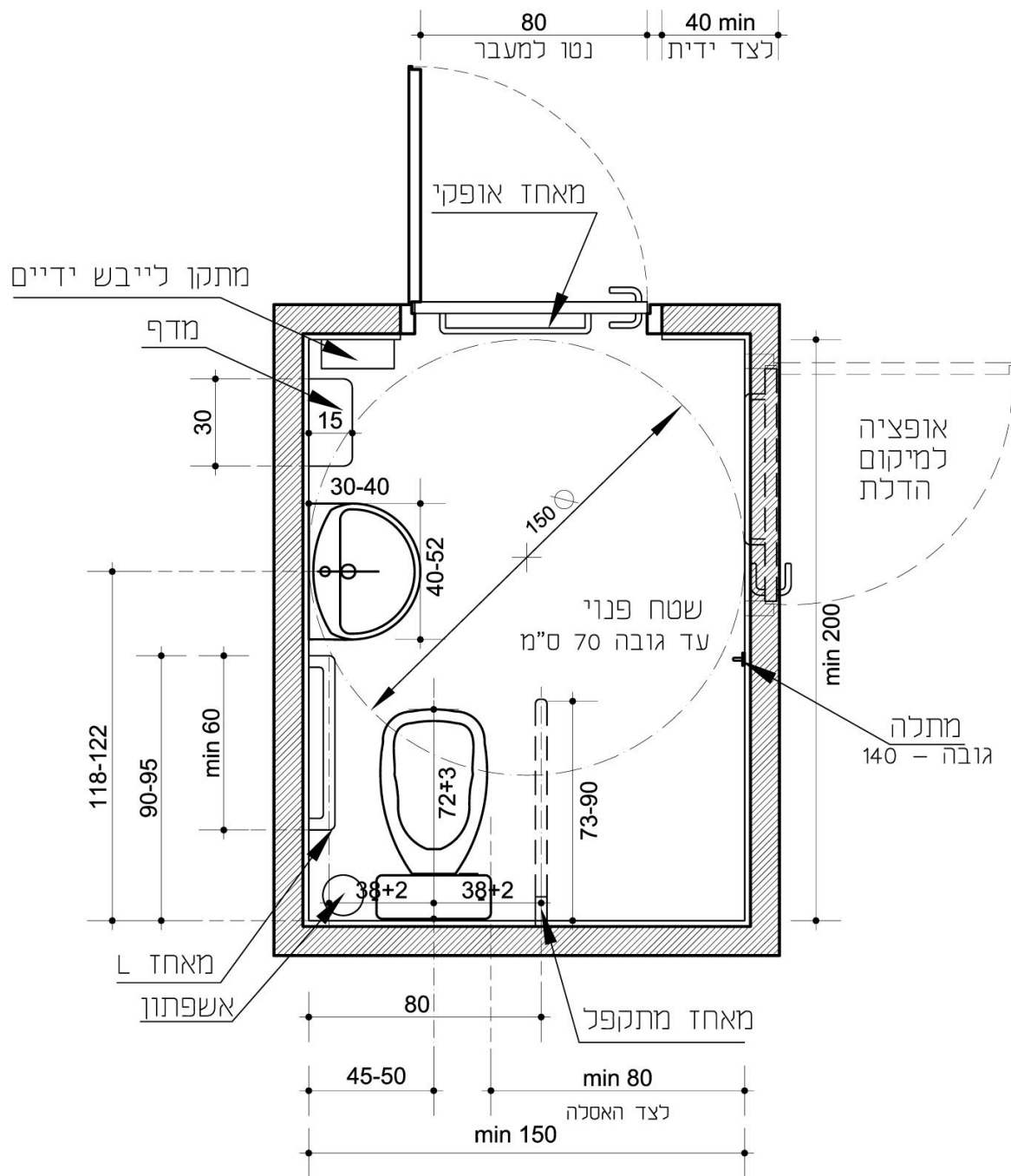
office@aisrael.org www.aisrael.org



נגישות ישראל
www.aisrael.org

נושא	פריטים שיש לבדוק	כן	לא	הערות
21 נוהל פינוי בשעת חירום	לוודא שבנוהל פינוי בשעת חירום קיימים נוהלים לפינוי אנשים עם מוגבלויות לוודא שיש אחראי לליווי אנשים עם מוגבלות קוגניטיבית בשעת פינוי חירום			
22 מורשה נגישות	לוודא אישור מורשה נגישות לאירוע			





נספח ב – שרותי נכים

- מידות התא נטו לאחר חיפויים
- גובה האסלה כולל הגבהות
- אסלה 45-50 ס"מ מפני ריצוף במידה והאסלה תלויה, השטח שלצידה חייב להישאר במידות האורך המצוינות בתרשים וברוחב 80 ס"מ לפחות
- אין למקם צינור ביוב בשטח זה שיקטין את רוחב התא

